

2024 北京市工程造价技能竞赛系统 使用手册及注意事项

目录

2024 北京市工程造价技能竞赛系统.....	1
一、 系统介绍.....	1
1.1. 使用对象.....	1
1.2. 系统下载及安装.....	1
1.3. 竞赛系统电脑硬件要求.....	1
二、 系统操作流程.....	1
2.1. 系统登录.....	1
2.2. 查看待参加的竞赛.....	2
2.3. 进入竞赛.....	3
2.4. 题目作答.....	4
2.5. 提交试卷.....	5
2.6. 常见问题及解决办法.....	6
三、 赛前测试流程及注意事项.....	7
3.1. 赛前测试时间.....	7
3.2. 赛前测试流程与检测事项.....	7

一、 系统介绍

1.1. 使用对象

本手册主要由报名 2024 年北京造价技能大赛决赛的人员使用。

1.2. 系统下载及安装

竞赛系统下载地址：

https://eduresources.oss-cn-beijing.aliyuncs.com/dasai/bjzjjnjs_0612_v3.exe

1.3. 竞赛系统电脑硬件要求

决赛机考电脑硬件要求：

系统要求：win8 系统及以上；不支持 win xp、mac os 系统；

摄像头：在 QQ 或微信能够正常进行视频通话；

内存：电脑 C 盘预留空间在 15G 以上。

注意：

请登录竞赛系统前关闭杀毒软件、防火墙，如使用电脑品牌为惠普、华为，请额外关闭惠普内核隔离、华为云服务后再进行登录。

二、 系统操作流程

2.1. 系统登录



决赛机考、建模分赛项的竞赛系统登录方式、账号密码与初复赛一致，参加决赛的考生正常使用初赛账号密码登录竞赛系统参与复赛。

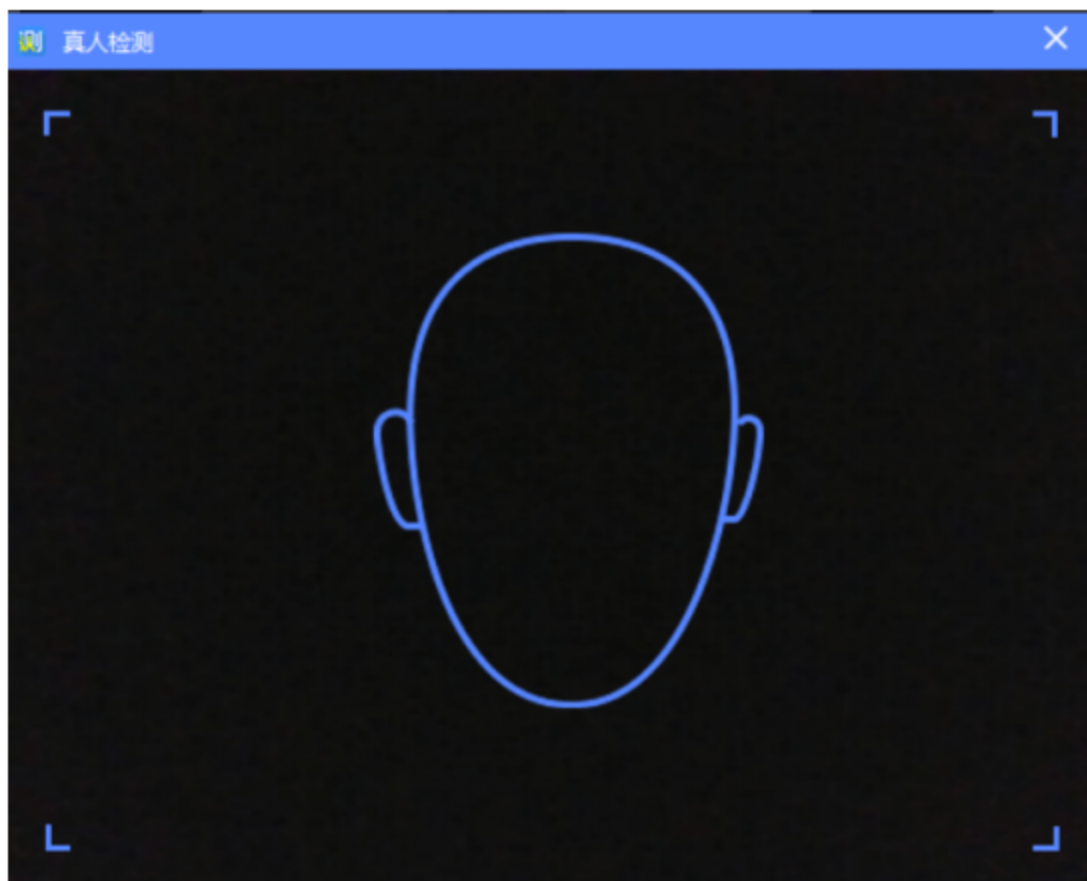
2.2. 查看待参加的竞赛

登录后在【待参加的竞赛】页面查看竞赛。



2.3. 进入竞赛

1、进入竞赛后需要进行真人检测，方可进入竞赛。



开始检测

2、真人检测过程中，保障网络畅通、摄像头正常打开，如检测失败先测试网络环境是否正常，网络无问题请点击竞赛端右下角“**智能** **客服**”进行答疑咨询。

注意：竞赛尚未开始时进入竞赛，会进入等待页面，可提前进行人脸检测。



2.4. 决赛机考题目作答





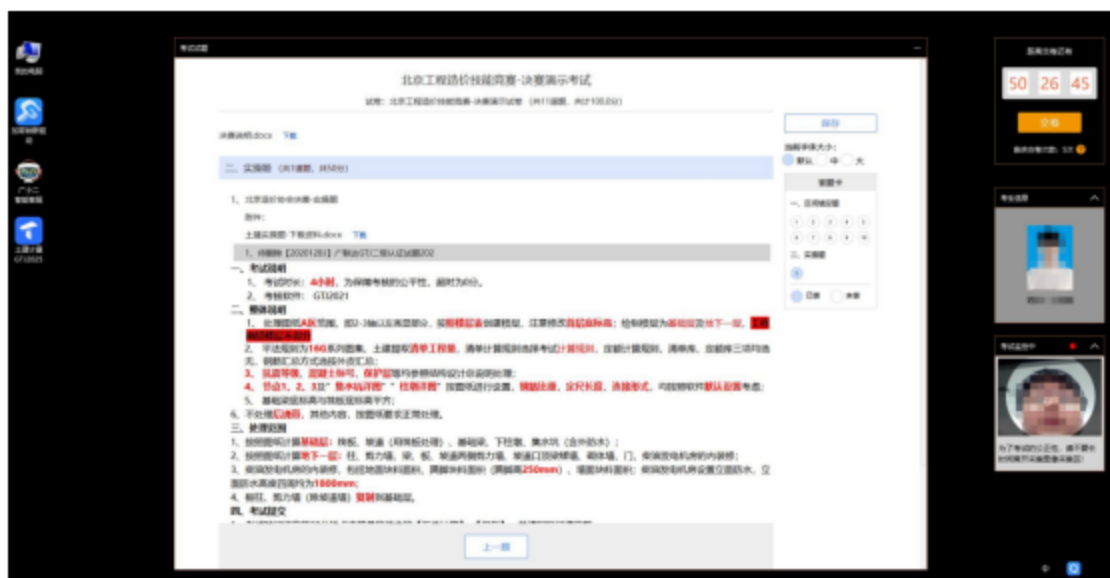
决赛机考赛项同复赛一致，分为理论赛与实操赛，作答流程与交卷形式同复赛一致。

- 1、单选、多选试题作答形式同初、复赛；
- 2、实操赛会增加计算类试题，需要通过下载试题附件查看背景材料或图纸，再根据试题要求进行计算填空；
- 3、因决赛试题会包含 CAD 图纸文件，请考生自行准备 CAD 快速看图软件，以便查看.dwg 格式的图纸文件。

软件版本号：CAD 快速看图 版本号：6.3.0.91

下载地址：<http://cad.glodon.com>

2.5. 提交赛卷



- 1、完成作答后，点击右上角完成交卷，交卷后试题答案不可更改，本次竞赛只有 1 次交卷次数，请谨慎作答。
- 2、竞赛未结束时交卷，需再次进行真人检测；如竞赛结束还未交卷，系统将强制交卷并退出竞赛界面。

2.6. 常见问题及解决办法

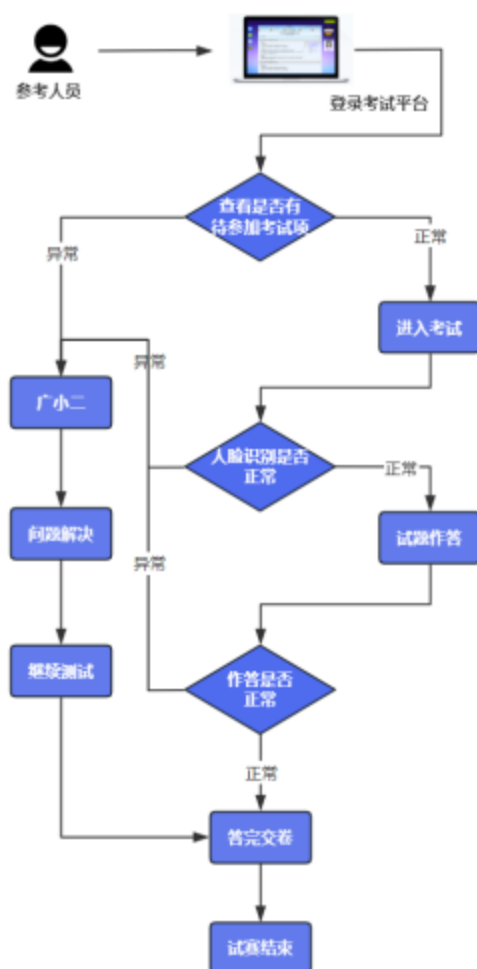
序号	常见问题	问题解决办法
1	显示“系统异常”，进入竞赛时提示“竞赛服务未启动”	重启电脑
2	进入竞赛端闪退、蓝屏、黑屏	关闭杀毒软件、防火墙重新进入——如不行，关闭杀毒软件、防火墙后，重新下载竞赛端后重新尝试。如不行，建议更换电脑。 *上述问题常见华为、戴尔品牌电脑。
3	竞赛端频繁闪退	步骤一：检查电脑品牌，如果是华为、惠普，请在任务管理器中操作 华为：任务管理器结束华为云； 惠普：设置中关闭内核，任务管理器结束带HIP的程序及惠普自带的游戏管理软件 OMEN Gaming Hub 其他品牌电脑：请关闭杀毒软件和防火墙。 步骤二：在任务管理器中关闭杀毒软件和防火墙 步骤三：C盘预留空间至少在10G以上，少于10G会闪退

三、赛前测试流程及注意事项

3.1. 决赛前测试安排

9月5日-10日期间,考生自选合适的时间登录竞赛系统完成决赛机考测试。

3.2. 决赛机考（理论赛与实操赛）测试流程与检测事项



- 1、检测账号是否可以正常登录,且可以看到待参加的决赛理论试赛、实操试赛;
- 2、检测进入竞赛时真人检测是否正常;
- 3、检测试题、试卷可正常显示与作答,因实操赛决赛除单选、多选外还有工程量手算填空试题,需要检查图纸是否可以正常查看,填空

题是否可以正常填写；

4、检测交卷功能是否正常，可以正常交卷并退出竞赛；

注意：检测过程中，遇到问题可通过广小二小助手进行提问解答或拨打协会电话寻求帮助。